



“Temelden çatıya çözüm ortağınız...”

- Mükemmel ses ve ısı yalıtımı sağlar.
- Suda şişmez. Küflenmez.
- Nemden etkilenmez.
- Plastik değildir.
- Rüzgârdan etkilenmez.
- Böceklenme yapmaz.
- Stabildir.
- Yangına dayanıklıdır.
- Montajı, kesilip işlenmesi hızlı ve kolaydır.
- Darbe mukavemeti yüksektir.
- Isı değişikliklerinden etkilenmez.
- Boyanabilir ve boya tutuculuğu çok yüksektir.
- Çevre dostudur.
- Formaldehit salınımı yoktur.
- Asbest içermez.
- Her iki yüzeyi de pürüzsüzdür.
- Hem iç, hem dış cephelerde kullanılır.



www.betopan.com.tr
www.tepepan.com.tr

TEPE BETOPAN YAPI MALZEMELERİ SAN. VE TİC. A.Ş.

MERKEZ – BETOPAN FABRİKA
Beytepe Köyü Yolu No: 5 Bilkent
06800 Ankara / Türkiye
betopan@betopan.com.tr

TEPEPAN FABRİKA
Alcı Mh. ASO 2. ve 3. Organize
Sanayi Bölgesi 2026. Cadde No:12
Sincan / Ankara
t. +90 312 266 45 51 pbx
f. +90 312 266 01 50



AETCEPHE

Tepe Betopan Ana Bayisi

www.aetcephe.com



Çimentolu Yonga Levha

betopan®





32 Yıllık Tecrübe

Kullanım Avantajları

- Dış hava koşullarına karşı dayanıklıdır.
- Yangına dayanıklıdır.
- Depreme dayanıklı çelik konstrüksiyonlu binalarda kullanmaya elverişlidir.
- Kesimi kolaydır.
- Montajda hız ve kolaylık sağlar.
- Yüksek düzeyde ses ve ısı yalıtımı sağlar.
- Güneş ışınlarının etkilerine karşı yüksek dayanım sağlar.

Uygulama Alanları

Dış Mekanlarda

- Lambalı kaplama sistemi
- Levha giydirme sistemi
- Saçak altı – saçak alını kaplama sistemi
- Çatı üstü kaplamalarının alt levhası olarak.

İç Mekanlarda

- Duvar kaplama sistemi
- Bölme duvar sistemi
- Islak hacimlerde fayans ve seramik altı uygulamalarında
- Asma kat döşeme kaplama sistemi
- Yükseltmiş zemin döşeme kaplama sistemi
- Asma tavan sistemi

Sanayi Tesislerinde

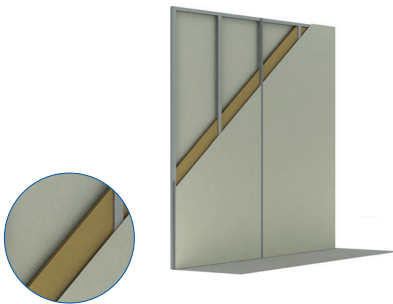
- Çelik yapıların dış duvar uygulamaları
- Ses yalıtımı
- Yangın dayanımı istenen yerlerde
- Asma kat döşeme kaplamalarında
- İç bölme, iç kaplama uygulamalarında

Sökülebilir Yapılarda

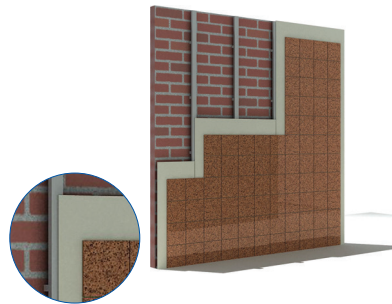
- Şantiye binaları
- Ambarlar, Yemekhaneler
- Depreme dayanıklı konutlar

Teknik Özellikler		Standart Ölçüler	
Yoğunluk	1300 ± 50 kg /m ³	Kalınlık (mm):	08, 10, 12, 14, 16, 18, 20, 24, 30
Yanmaya direnç	Alev almaz (B s1 d0 EN 13501-1)	Ağırlık (kg/m ²):	10, 13, 16, 18, 20, 23, 26, 30, 38
Isı iletkenlik katsayısı (λ10° C kuru)	0,15-0,16 W/mK	Boyutlar	1250 x 2500 mm 1250 x 2800 mm 1250 x 3000 mm
Yüzeye dik eğilme dayanımı	≥ 9 N/mm ²		
Yüzeye dik eğilmede elastikiyet modülü	≥ 4500 N/mm ²		

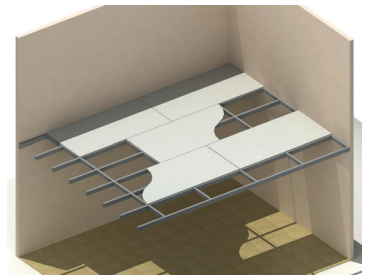
Uygulama tipleri



Bölme duvar sistemi



Islak hacim kaplama sistemi



Asma kat döşeme kaplama sistemi