

AET CEPHE

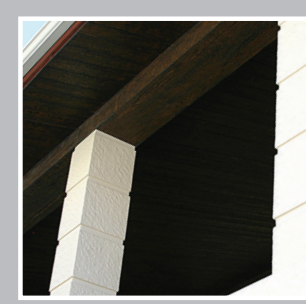
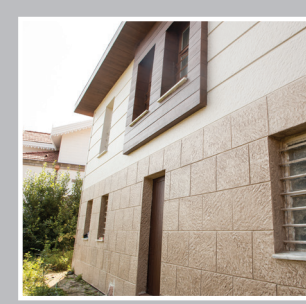
Tepe Betopan Ana Bayisi

www.aetcephe.com

Taş Dokulu Cephe Levhası

taşonit®





Tüm mekanlar için kaliteli ürün, estetik görünüm...

Kullanım avantajları

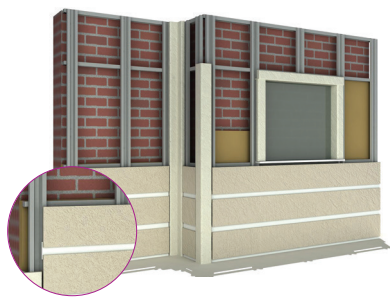
- Bina cephelerini; ısı, rutubet değişiklikleri, yangın, fırtına gibi etkenlere karşı korumaya alır.
- Binada doğal iklimlendirme etkisi yaratarak sıcak ve soğuk havalarda klima giderlerini azaltır. (%55'e varan düzeylerde.)
- Boyanabilir olması sebebi ile renk değişimine olanak sağlar.
- Yükün tüm binaya, uygun standartlardaki dübellere eşit yayılı olması ve titreşime uyumlu, esneyebilen galvaniz sac konstrüksiyon sistemi kullanılması sayesinde deprem gibi doğal afetlerde ve binada harekete neden olacak etkilerde dayanımı çok yüksektir.
- Depreme dayanıklı çelik konstrüksiyonlu binalarda kullanmaya elverişlidir.
- Montajı, kesilmesi ve işlenmesi kolaydır.
- Nefes alabilir ve havalandırılabilir uygulama sistemi sayesinde yapının su ve bağıl nem ile ilişkisini keser.
- Taş dokusuna sahip Tasonit'in, pencere ve kapı boşlukları için Lento, Söve, bitişlerde ise İç köşe, Dış köşe gibi farklı tip, kalınlık ve ebatlarda aksesuarları mevcuttur.

Uygulama alanları

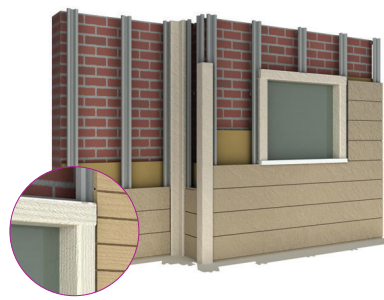
- Geleneksel ve prefabrik bina cephelerinde,
- Çevre ve istinat duvarlarının kaplanmasında,
- Baca ve parapetlerin kaplanmasında,
- Saçak altı, saçak alını kaplamalarında,
- İç mekanlarda dekoratif amaçlı,
- Hafif ve ağır çelik konstrüksiyonlu yapılarda,

Teknik Özellikler		Standart Ölçüler	
Yoğunluk	1450 ± 75 kg/m ³	Kalınlık	12 mm
Yanmaya direnç	Alev almaz (A2 s1 d0 EN 13501-1)	Ağırlık	18 kg/m ²
Yüzeye dik eğilme dayanımı	≥ 9 N/mm ²	Boyutlar	1250 x 3000 mm
Yüzeye dik eğilmeye elastikiyet modülü	≥ 4500 N/mm ²		

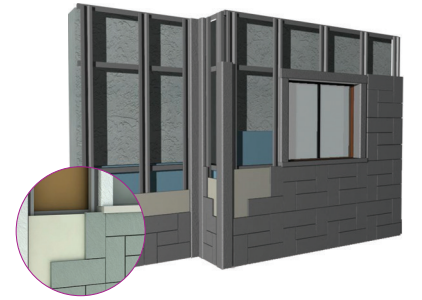
Uygulama tipleri



Fugalı kaplama sistemi



Lambalı kaplama sistemi



Ebatlı kaplama sistemi

Taşonit, dünyada sadece Tepe Betopan tarafından üretilir...



“Doğal cephe çözümleri yaratır...”

- Mükemmel ses ve ısı yalıtımı sağlar.
- Suda şişmez. Küflenmez.
- Nemden etkilenmez.
- Sahil bölgelerindeki olumsuz koşullardan etkilenmez.
- Güneş, yağmur, kar, don gibi hava koşullarından etkilenmez.
- Plastik değildir.
- Rüzgârdan etkilenmez.
- Böceklenme yapmaz.
- Stabildir.
- Yangına dayanıklıdır.
- Montajı, kesilip işlenmesi hızlı ve kolaydır.
- Gerçek taş dokuludur.
- Boyanabilir ve boya tutuculuğu çok yüksektir.
- Darbelere ve çizilmelere karşı her iki yüzeyin dayanıklılığı arttırılmıştır.
- Çevre dostudur.
- Formaldehit salınımı yoktur.
- Asbest içermez.



www.betopan.com.tr

TEPE BETOPAN YAPI MALZEMELERİ SAN. VE TİC. A.Ş.



MERKEZ – BETOPAN FABRİKA
Beytepe Köyü Yolu No: 5 Bilkent
06800 Ankara / Türkiye
betopan@betopan.com.tr

TEPEPAN FABRİKA
Alcı Mh. ASO 2. ve 3. Organize
Sanayi Bölgesi 2026. Cadde No:12
Sincan / Ankara
t. +90 312 266 45 51 pbx
f. +90 312 266 01 50



1783-CPR-189

TS EN 13986